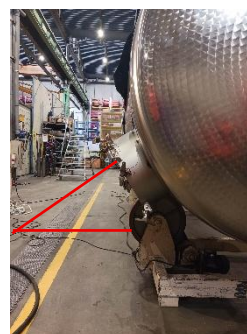


7. ISTRUZIONI OPERATIVE

- a) Preparare la cisterna all'interno della quale verrà svolta l'attività di saldatura e smerigliatura, ruotando la cisterna stessa fino a collocare l'apertura a circa 70 cm dal piano di calpestio formando circa un angolo di 45° con lo stesso.



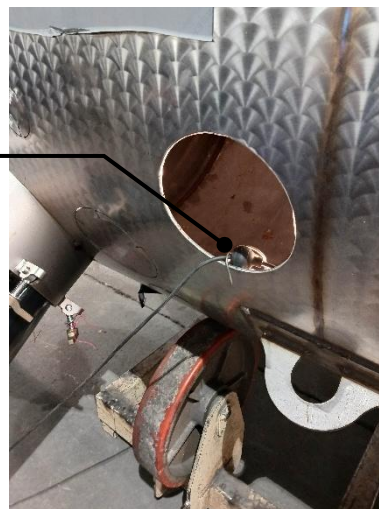
Lampada

- b) Collocare all'interno di una delle aperture disponibili, la lampada 24 Volt agganciandola al medesimo foro
- b1) Inserire all'interno della cisterna la tubazione di l'aspirazione e ventilazione e avviare l'aspiratore controllando l'effettiva efficacia.
L'inserimento della tubazione può avvenire utilizzando eventuali aperture in prossimità dell'ingresso.
(*applicazione di prolunga nel caso non sia sufficiente al fine del raggiungimento del punto indicato)

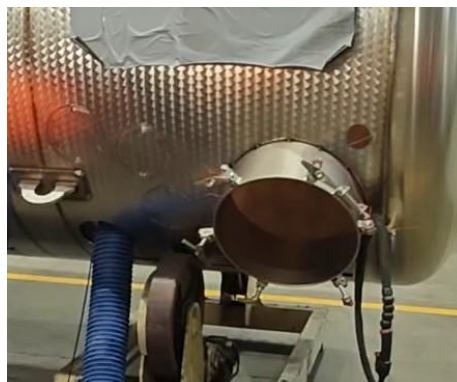
**N.B.: Accedere all'interno della cisterna non prima di 10 minuti dall'attivazione dell'aspirazione.
Tale accorgimento garantisce la presenza di una percentuale di ossigeno pari a quella ambientale.**

**Tubazione
flessibile di
aspirazione**

B



B1



*



c) Indossare tutti i DPI previsti come indicato al punto 13.

- c1) Sia l'operatore "sentinella" che l'operatore che entrerà all'interno della cisterna, indossano l'imbragatura;
- c2) Gli stessi operatori indossano il rilevatore di ossigeno (uno a testa) tarandoli all'esterno della cisterna. Successivamente, dall'esterno, uno dei due operatori, inserisce all'interno dello spazio confinato il rilevatore di ossigeno, al fine di accertare la respirabilità dell'aria all'interno dello spazio stesso;
- c3) l'operatore entra all'interno della cisterna e si fa consegnare dalla "sentinella" la maschera autoventilante e la cintura con il filtro;
- c4) l'operatore all'interno della cisterna indossa la maschera autoventilante e la cintura con il filtro. Successivamente l'operatore "sentinella", provvede a collegare la tubazione di erogazione all'impianto di aria compressa e ne verifica l'effettiva efficacia accertandosi che l'aria respirabile arrivi regolarmente al DPVR dell'operatore interno.

C1



C2



Rilevatore

C3



C4



**Torcia per
saldatura**

- d) L'operatore "sentinella" avvia la saldatrice e consegna la torcia all' operatore all' interno della cisterna.
- d1) Durante le lavorazioni all'interno della cisterna, l'operatore "sentinella" e il preposto, mantengono costante contatto visivo e vocale con l'operatore.
 - d2) Durante le attività di saldatura e smerigliatura, l'operatore "sentinella" e/o il preposto controlla costantemente l'efficacia dell'aspirazione e il corretto posizionamento della proboscide.
- e) L'operatore interno si posiziona in modo stabile in prossimità della zona di intervento e procede con le lavorazioni previste.

N.B. L'attività all'interno della cisterna va necessariamente alternata ogni 20 minuti con l'operatore "sentinella" al fine di permettere all'operatore stesso di reidratarsi (soprattutto nei periodi estivi), con bevande idrosaline.

D



D1



- f) Una volta completate le attività all'interno della cisterna o al termine del turno di 20 minuti, l'operatore consegna all'assistente "sentinella" la torcia per saldatura e successivamente la lampada a 24 volt. Successivamente l'operatore potrà uscire dalla cisterna autonomamente o con l'aiuto dell'operatore "sentinella".

In caso di emergenza operare come dettagliatamente descritto al paragrafo 9 della presente procedura

- g) Al termine di tutte le lavorazioni all'interno della cisterna, estrarre la proboscide e successivamente scollegare l'impianto di aspirazione.